



SANTUARIOS MARIANOS

PARÍS A LISBOA

13 días de viaje

París, Lourdes, Santuario de Meritxell, Andorra, Zaragoza, Burgos, Cangas de Onís, Covadonga, Oviedo, Santiago de Compostela, Valença, Braga, Fátima, Nazaré, Santarém y Lisboa

SALIDAS
2026: julio 4;
agosto 8;
septiembre 19;
octubre 3;
diciembre 5

A PARTIR USD 2.256

SERVICIOS INCLUIDOS:

- 12 Desayunos;
- Circuito en autobús de turismo;
- Traslados de llegada y salida (los traslados solo se incluyen si recibimos información de vuelo con más de 15 días de anticipación);
- Estancia en habitaciones dobles en hoteles 4 estrellas;
- Tasas hoteleras y de servicios;
- Servicio de maleteros, siempre que sea posible, en la salida de los hoteles (1 maleta por persona);
- Acompañamiento en todo el circuito por un guía bilingüe Abreu (español y portugués);
- **Visitas de ciudad (incluidas) con guía local:** París, Santiago de Compostela y Lisboa;
- **Entradas a museos y monumentos según el itinerario:** Capilla de N. Sra. de La Medalla Milagrosa, Santuario de N. Sra. de Lourdes, Basílica-Santuario de Meritxell, Basílica de La Virgen del Pilar, Santuario de N. Sra. de Covadonga, Catedral de Santiago de Compostela, Santuario de Bom Jesus de Braga (subida en teleférico accionado por agua), Casas de Nacimiento de Lucía, Francisco y Jacinta, Santuario de Fátima e Iglesia del Santísimo Milagro;
- Viaje en tren TGV entre París y Lourdes;
- Auriculares para mayor comodidad durante las visitas.



BARCELONA, CÔTE D'AZUR

Y ROMA

8 días de viaje

Barcelona, Cannes (o Niza), Mónaco, Pisa y Roma

SALIDAS
2026: mayo 25;
junio 22; julio 27;
septiembre 7 y 21;
octubre 19;
noviembre 23;
diciembre 25

**2027: enero 25;
febrero 22; marzo 22**

A PARTIR USD 1.591

SERVICIOS INCLUIDOS:

- 7 desayunos;
- Circuito en autobús de turismo;
- Traslados de llegada y salida (los traslados solo se incluyen si recibimos información de vuelo con más de 15 días de anticipación);
- Estancia en habitaciones dobles en hoteles 4 estrellas;
- Tasas hoteleras y de servicios;
- Servicio de maleteros siempre que sea posible, en la salida de los hoteles (1 maleta por persona);
- Acompañamiento en todo el circuito por un guía bilingüe Abreu (español y portugués);
- **Visitas de ciudad (incluidas) con guía local:** Barcelona y Roma,
- Visita de una Fábrica de Perfumes;
- Auriculares para mayor comodidad durante las visitas.

Precios por persona en USD - PARTE TERRESTRE:

Salidas	Habitación Doble	Habitación Individual
19 sep.	\$ 2.476	\$ 3.261
4 jul. + 8 ago. + 3 oct.	\$ 2.311	\$ 3.096
5 dic.	\$ 2.256	\$ 3.041

Precios por persona en USD - PARTE TERRESTRE:


Salidas	Habitación Doble	Habitación Individual
25 may. + 7 y 21 sep.	\$ 1.811	\$ 2.384
22 jun. + 27 jul. + 19 oct.	\$ 1.646	\$ 2.219
23 nov. + 25 dic.'26 + 25 ene. + 22 feb. + 22 mar.'27	\$ 1.591	\$ 2.164



DOS CAPITALES: **PARÍS Y LONDRES**

7 días de viaje

París y Londres



SALIDAS
2026: junio 6;
octubre 31
2027: enero 6;
febrero 6; marzo 6;
abril 3

A PARTIR USD **1.533**

- SERVICIOS INCLUIDOS:**
- 6 desayunos;
 - Circuito en autobús de turismo;
 - Traslados de llegada y salida (los traslados solo se incluyen si recibimos información de vuelo con más de 15 días de anticipación);
 - Estancia en habitaciones dobles en hoteles 4 estrellas;
 - Tasas hoteleras y de servicios;
 - Servicio de maleteros siempre que sea posible, en la salida de los hoteles (1 maleta por persona);
 - Acompañamiento en todo el circuito por un guía bilingüe Abreu (español y portugués);
 - **Visitas de ciudad (incluidas) con guía local:** París y Londres;
 - Travesía del Canal de la Mancha en tren o ferry;
 - Auriculares para mayor comodidad durante las visitas.
- NOTA:** ETA (Electronic Travel Authorisation) no incluido.

Precios por persona en USD - PARTE TERRESTRE:


Salidas	Habitación Doble	Habitación Individual
6 jun. + 31 oct.	\$ 1.588	\$ 2.265
6 ene. + 6 feb. + 6 mar. + 3 abr.'27	\$ 1.533	\$ 2.210



LO MEJOR DE **ITALIA**

8 días de viaje

Roma, Asís, Florencia, Venecia, Padua, Sirmione y Milán



SALIDAS
2026: mayo 29;
junio 26; julio 31;
septiembre 11 y 25;
octubre 23;
noviembre 27;
diciembre 29
2027: enero 29;
febrero 26; marzo 26

A PARTIR USD **1.794**

- SERVICIOS INCLUIDOS:**
- 7 desayunos;
 - Circuito en autobús de turismo;
 - Traslados de llegada y salida (los traslados solo se incluyen si recibimos información de vuelo con más de 15 días de anticipación);
 - Estancia en habitaciones dobles en hoteles 4 estrellas;
 - Tasas hoteleras y de servicios;
 - Servicio de maleteros siempre que sea posible, en la salida de los hoteles (1 maleta por persona);
 - Acompañamiento en todo el circuito por un guía bilingüe Abreu (español y portugués);
 - **Visitas de ciudad (incluidas) con guía local:** Roma, Asís y Florencia;
 - **Entradas a museos y monumentos según el itinerario:** Basílica de San Antonio;
 - Viaje en taxi-barco hacia Venecia;
 - Auriculares para mayor comodidad durante las visitas.

Precios por persona en USD - PARTE TERRESTRE:

Salidas	Habitación Doble	Habitación Individual
29 may. + 11 y 25 sep.	\$ 2.014	\$ 2.733
26 jun. + 31 jul. + 23 oct.	\$ 1.849	\$ 2.568
27 nov. + 29 dic.'26 + 29 ene. + 26 feb + 26 mar.'27	\$ 1.794	\$ 2.513



EUROPA BASICA CON LONDRES

PARÍS A LISBOA

17 días de viaje

París, Londres, Chartres, Castillos del Loire, Burdeos, Madrid, Ávila, Salamanca, Valle del Duero, Peso da Régua, Amarante, Oporto, Coímbra, Fátima y Lisboa



SERVICIOS INCLUIDOS:

- 16 desayunos;
- Circuito en autobús de turismo;
- Traslados de llegada y salida (los traslados solo se incluyen si recibimos información de vuelo con más de 15 días de anticipación);
- Estancia en habitaciones dobles en hoteles 4 estrellas;
- Tasas hoteleras y de servicios;
- Servicio de maleteros siempre que sea posible, en la salida de los hoteles (1 maleta por persona);
- Acompañamiento en todo el circuito por un guía bilingüe Abreu (español y portugués);
- **Visitas de ciudad (incluidas) con guía local:** París, Londres, Madrid, Oporto y Lisboa;
- **Entradas a museos y monumentos según el itinerario:** Castillo de Cheverny o Castillo de Chambord y Santuario de Fátima;
- Visita a la "Ciudad del Vino" en Burdeos;
- Visita de una Bodega de Vino de Oporto, con degustación;
- Travesía del Canal de la Mancha en tren o ferry;
- Auriculares para mayor comodidad durante las visitas.

NOTA: ETA (Electronic Travel Authorisation) no incluido.



EUROPA BASICA CON LONDRES

PARÍS A MADRID

12 días de viaje

París, Londres, Chartres, Castillos del Loire, Burdeos y Madrid



SERVICIOS INCLUIDOS:

- 11 desayunos;
- Circuito en autobús de turismo;
- Traslados de llegada y salida (los traslados solo se incluyen si recibimos información de vuelo con más de 15 días de anticipación);
- Estancia en habitaciones dobles en hoteles 4 estrellas;
- Tasas hoteleras y de servicios;
- Servicio de maleteros siempre que sea posible, en la salida de los hoteles (1 maleta por persona);
- Acompañamiento en todo el circuito por un guía bilingüe Abreu (español y portugués);
- **Visitas de ciudad (incluidas) con guía local:** París, Londres y Madrid;
- **Entradas a museos y monumentos según el itinerario:** Castillo de Cheverny o Castillo de Chambord;
- Visita a la "Ciudad del Vino" en Burdeos;
- Travesía del Canal de la Mancha en tren o ferry;
- Auriculares para mayor comodidad durante las visitas.

NOTA: ETA (Electronic Travel Authorisation) no incluido.

Precios por persona en USD - PARTE TERRESTRE:

Salidas	Habitación Doble	Habitación Individual
6 jun. + 31 oct.	\$ 3.526	\$ 4.595

Precios por persona en USD - PARTE TERRESTRE:

Salidas	Habitación Doble	Habitación Individual
6 jun. + 31 oct.	\$ 2.565	\$ 4.014



EUROPA ENCANTADORA

LONDRES A LISBOA

14 días de viaje

Londres, Chartres, Castillos del Loire, Burdeos, Ávila, Salamanca, Valle del Duero, Peso da Régua, Amarante, Oporto, Coímbra, Fátima y Lisboa

SALIDAS
2026: junio 9;
noviembre 3

A PARTIR USD **2.828**

- SERVICIOS INCLUIDOS:**
- 13 desayunos;
 - Circuito en autobús de turismo;
 - Traslados de llegada y salida (los traslados solo se incluyen si recibimos información de vuelo con más de 15 días de anticipación);
 - Estancia en habitaciones dobles en hoteles 4 estrellas;
 - Tasas hoteleras y de servicios;
 - Servicio de maleteros siempre que sea posible, en la salida de los hoteles (1 maleta por persona);
 - Acompañamiento en todo el circuito por un guía bilingüe Abreu (español y portugués);
 - **Visitas de ciudad (incluidas) con guía local:** Londres, Madrid, Oporto y Lisboa;
 - **Entradas a museos y monumentos según el itinerario:** Castillo de Cheverny o Castillo de Chambord y Santuario de Fátima;
 - Visita a la “Ciudad del Vino” en Burdeos;
 - Visita de una Bodega de Vino de Oporto, con degustación;
 - Travesía del Canal de la Mancha en tren o ferry;
 - Auriculares para mayor comodidad durante las visitas.
- NOTA:** ETA (Electronic Travel Authorisation) no incluido.

Precios por persona en USD - PARTE TERRESTRE:		
Salidas	Habitación Doble	Habitación Individual
9 jun.	\$ 2.883	\$ 4.054
3 nov.	\$ 2.828	\$ 3.999



EUROPA ENCANTADORA

LONDRES A MADRID

9 días de viaje

Londres, Chartres, Castillos del Loire, Burdeos y Madrid

SALIDAS
2026: junio 9;
noviembre 3

A PARTIR USD **1.866**

- SERVICIOS INCLUIDOS:**
- 8 desayunos;
 - Circuito en autobús de turismo;
 - Traslados de llegada y salida (los traslados solo se incluyen si recibimos información de vuelo con más de 15 días de anticipación);
 - Estancia en habitaciones dobles en hoteles 4 estrellas;
 - Tasas hoteleras y de servicios;
 - Servicio de maleteros siempre que sea posible, en la salida de los hoteles (1 maleta por persona);
 - Acompañamiento en todo el circuito por un guía bilingüe Abreu (español y portugués);
 - **Visitas de ciudad (incluidas) con guía local:** Londres y Madrid;
 - **Entradas a museos y monumentos según el itinerario:** Castillo de Cheverny o Castillo de Chambord;
 - Visita a la “Ciudad del Vino” en Burdeos;
 - Travesía del Canal de la Mancha en tren o ferry;
 - Auriculares para mayor comodidad durante las visitas.
- NOTA:** ETA (Electronic Travel Authorisation) no incluido.

Precios por persona en USD - PARTE TERRESTRE:		
Salidas	Habitación Doble	Habitación Individual
9 jun.	\$ 1.921	\$ 2.646
3 nov.	\$ 1.866	\$ 2.591



EUROPA MEDITERRÁNEA

LISBOA A ROMA

19 días de viaje

Lisboa, Óbidos, Nazaré, Fátima, Sierra de la Estrella, Coímbra, Aveiro, Costa Nova, Guimarães, Braga, Santiago de Compostela, Oporto, Amarante, Valle del Duero, Peso da Régua, Salamanca, Ávila, Segovia, Madrid, Zaragoza, Barcelona, Cannes (o Niza), Mónaco, Pisa y Roma

SALIDAS
2026: mayo 14; junio 11; julio 16; agosto 27; septiembre 10; octubre 8; noviembre 12; diciembre 14
2027: enero 14; febrero 11; marzo 11

A PARTIR USD **3.563**

SERVICIOS INCLUIDOS:

- 18 desayunos;
- Circuito en autobús de turismo;
- Traslados de llegada y salida (los traslados solo se incluyen si recibimos información de vuelo con más de 15 días de anticipación);
- Estancia en habitaciones dobles en hoteles 4 estrellas;
- Tasas hoteleras y de servicios;
- Servicio de maleteros siempre que sea posible, en la salida de los hoteles (1 maleta por persona);
- Acompañamiento en todo el circuito por un guía bilingüe Abreu (español y portugués);
- **Visitas de ciudad (incluidas) con guía local:** Lisboa, Oporto, Madrid, Barcelona y Roma;
- **Entradas a museos y monumentos según el itinerario:** Santuario de Fátima, Santuario de Bom Jesús de Braga (subida en el teleférico accionado por agua), Basílica de la Virgen del Pilar;
- Visita de una Bodega de Vino de Oporto, con degustación;
- Visita de una Fábrica de Perfumes;
- Auriculares para mayor comodidad durante las visitas.

Precios por persona en USD - PARTE TERRESTRE:

Salidas	Habitación Doble	Habitación Individual
14 may + 10 sep.	\$ 3.838	\$ 5.303
11 jun. + 16 jul. + 27 ago. + 8 oct.	\$ 3.673	\$ 5.138
12 nov. + 14 dic.'26 + 14 ene. + 11 feb + 11 mar.'27	\$ 3.563	\$ 5.028



EUROPA MEDITERRÁNEA

MADRID A ROMA

10 días de viaje

Madrid, Zaragoza, Barcelona, Cannes (o Niza), Mónaco, Pisa y Roma

SALIDAS
2026: mayo 23; junio 20; julio 25; septiembre 5 y 19; octubre 17; noviembre 21; diciembre 23
2027: enero 23; febrero 20; marzo 20

A PARTIR USD **1.973**

SERVICIOS INCLUIDOS:

- 9 desayunos;
- Circuito en autobús de turismo;
- Traslados de llegada y salida (los traslados solo se incluyen si recibimos información de vuelo con más de 15 días de anticipación);
- Estancia en habitaciones dobles en hoteles 4 estrellas;
- Tasas hoteleras y de servicios;
- Servicio de maleteros siempre que sea posible, en la salida de los hoteles (1 maleta por persona);
- Acompañamiento en todo el circuito por un guía bilingüe Abreu (español y portugués);
- **Visitas de ciudad (incluidas) con guía local:** Madrid, Barcelona y Roma;
- **Entradas a museos y monumentos según el itinerario:** Basílica de la Virgen del Pilar;
- Visita de una Fábrica de Perfumes;
- Auriculares para mayor comodidad durante las visitas.

Precios por persona en USD - PARTE TERRESTRE:

Salidas	Habitación Doble	Habitación Individual
23 may. + 5 y 19 sep.	\$ 2.193	\$ 2.959
20 jun. + 25 jul. + 17 oct.	\$ 2.028	\$ 2.794
21 nov. + 23 dic.'26 + 23 ene. + 20 feb. + 20 mar.'27	\$ 1.973	\$ 2.739



MAGIA EUROPEA

ROMA A PARÍS

12 días de viaje

Roma, Asís, Florencia, Venecia, Padua, Sirmione, Milán, Lago de Como, Lucerna, Zúrich y París

SALIDAS
2026: mayo 29; junio 26; julio 31; septiembre 11 y 25; octubre 23; noviembre 27; diciembre 29
2027: enero 29; febrero 26; marzo 26

A PARTIR USD **2.664**

SERVICIOS INCLUIDOS:

- 11 desayunos;
- Circuito en autobús de turismo;
- Traslados de llegada y salida (los traslados solo se incluyen si recibimos información de vuelo con más de 15 días de anticipación);
- Estancia en habitaciones dobles en hoteles 4 estrellas;
- Tasas hoteleras y de servicios;
- Servicio de maleteros siempre que sea posible, en la salida de los hoteles (1 maleta por persona);
- Acompañamiento en todo el circuito por un guía bilingüe Abreu (español y portugués);
- **Visitas de ciudad (incluidas) con guía local:** Roma, Asís, Florencia y París;
- **Entradas a museos y monumentos según el itinerario:** Basílica de San Antonio;
- Viaje en taxi-barco hacia Venecia;
- Auriculares para mayor comodidad durante las visitas.

Precios por persona en USD - PARTE TERRESTRE:

Salidas	Habitación Doble	Habitación Individual
29 may. + 11 y 25 sep.	\$ 2.884	\$ 3.845
26 jun. + 31 jul. + 23 oct.	\$ 2.719	\$ 3.680
27 nov. + 29 dic.'26 + 29 ene. + 26 feb. + 26 mar.'27	\$ 2.664	\$ 3.625



MAGIA EUROPEA CON LONDRES

ROMA A LONDRES

15 días de viaje

Roma, Asís, Florencia, Venecia, Padua, Sirmione, Milán, Lago de Como, Lucerna, Zúrich, París y Londres

SALIDAS
2026: mayo 29; octubre 23; diciembre 29
2027: enero 29; febrero 26; marzo 26

A PARTIR USD **3.427**

SERVICIOS INCLUIDOS:

- 14 desayunos;
- Circuito en autobús de turismo;
- Traslados de llegada y salida (los traslados solo se incluyen si recibimos información de vuelo con más de 15 días de anticipación);
- Estancia en habitaciones dobles en hoteles 4 estrellas;
- Tasas hoteleras y de servicios;
- Servicio de maleteros siempre que sea posible, en la salida de los hoteles (1 maleta por persona);
- Acompañamiento en todo el circuito por un guía bilingüe Abreu (español y portugués);
- **Visitas de ciudad (incluidas) con guía local:** Roma, Asís, Florencia, París y Londres;
- **Entradas a museos y monumentos según el itinerario:** Basílica de San Antonio;
- Viaje en taxi-barco hacia Venecia;
- Travesía del Canal de la Mancha en tren o ferry;
- Auriculares para mayor comodidad durante las visitas.

NOTA: ETA (Electronic Travel Authorisation) no incluido.

Precios por persona en USD - PARTE TERRESTRE:

Salidas	Habitación Doble	Habitación Individual
29 may.	\$ 3.647	\$ 4.955
23 oct.	\$ 3.482	\$ 4.790
29 dic.'26 + 29 ene. + 26 feb. + 26 mar.'27	\$ 3.427	\$ 4.735



MARAVILLAS DE SUIZA Y BAVIERA

8 días de viaje

Múnich, Castillos de Baviera, Zúrich, Lucerna, Interlaken, Berna, Friburgo, Gruyères, Montreux, Lausana y Ginebra



SALIDAS
2026: mayo 29;
julio 24; agosto 21;
septiembre 11

A PARTIR USD 1.967

SERVICIOS INCLUIDOS:

- 7 desayunos;
- Circuito en autobús de turismo;
- Traslados de llegada y salida (los traslados solo se incluyen si recibimos información de vuelo con más de 15 días de anticipación);
- Estancia en habitaciones dobles en hoteles 4 estrellas;
- Tasas hoteleras y de servicios;
- Servicio de maleteros siempre que sea posible, en la salida de los hoteles (1 maleta por persona);
- Acompañamiento en todo el circuito por un guía bilingüe Abreu (español y portugués);
- **Visitas de ciudad (incluidas) con guía local:** Múnich;
- **Entradas a museos y monumentos según el itinerario:** Castillo de Neuschwanstein;
- Tren Golden Pass Gruyères / Montbovon / Montreux;
- Auriculares para mayor comodidad durante las visitas.



PAISAJES DE SUIZA, ALPES Y ALEMANIA

14 días de viaje

Berlín, Colonia, St. Goar, Valle del Rin, Rüdesheim am Rhein, Frankfurt, Heidelberg, Friburgo de Brisgovia, Selva Negra, Stuttgart, Rothenburg, Núremberg, Múnich, Castillos de Baviera, Zúrich, Lucerna, Interlaken, Berna, Friburgo, Gruyères, Montreux, Lausana y Ginebra



SALIDAS
2026: mayo 23;
julio 18; agosto 15;
septiembre 5

A PARTIR USD 3.417

SERVICIOS INCLUIDOS:

- 13 desayunos;
- Circuito en autobús de turismo;
- Traslados de llegada y salida (los traslados solo se incluyen si recibimos información de vuelo con más de 15 días de anticipación);
- Estancia en habitaciones dobles en hoteles 4 estrellas;
- Tasas hoteleras y de servicios;
- Servicio de maleteros siempre que sea posible, en la salida de los hoteles (1 maleta por persona);
- Acompañamiento en todo el circuito por un guía bilingüe Abreu (español y portugués);
- **Visitas de ciudad (incluidas) con guía local:** Berlín y Múnich;
- **Entradas a museos y monumentos según el itinerario:** Museo Etnográfico de Gutach (en la Selva Negra), Museo de Mercedes y Castillo de Neuschwanstein;
- Tren Golden Pass Gruyères / Montbovon / Montreux;
- Crucero en el río Rin;
- Auriculares para mayor comodidad durante las visitas.

Precios por persona en USD - PARTE TERRESTRE:

Salidas	Habitación Doble	Habitación Individual
29 may. + 11 sep.	\$ 2.132	\$ 2.999
24 jul. + 21 ago.	\$ 1.967	\$ 2.834

Precios por persona en USD - PARTE TERRESTRE:

Salidas	Habitación Doble	Habitación Individual
23 may. + 5 sep.	\$ 3.582	\$ 4.873
18 jul. + 15 ago.	\$ 3.417	\$ 4.708



ALEMANIA FABULOSA

BERLÍN A MÚNICH

9 días de viaje

Berlín, Colonia, St. Goar, Valle del Rin, Rüdesheim am Rhein, Frankfurt, Heidelberg, Friburgo de Brisgovia, Selva Negra, Stuttgart, Rothenburg, Núremberg y Múnich

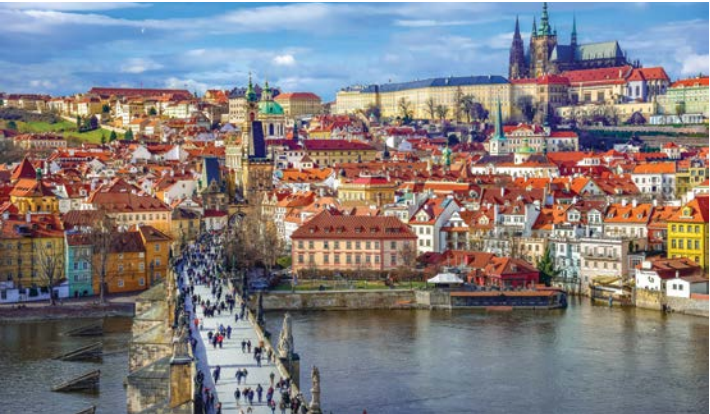
SALIDAS
2026: mayo 23;
julio 18; agosto 15;
septiembre 5

A PARTIR USD **2.119**

- SERVICIOS INCLUIDOS:**
- 8 desayunos;
 - Circuito en autobús de turismo;
 - Traslados de llegada y salida (los traslados solo se incluyen si recibimos información de vuelo con más de 15 días de anticipación);
 - Estancia en habitaciones dobles en hoteles 4 estrellas;
 - Tasas hoteleras y de servicios;
 - Servicio de maleteros siempre que sea posible, en la salida de los hoteles (1 maleta por persona);
 - Acompañamiento en todo el circuito por un guía bilingüe Abreu (español y portugués);
 - **Visitas de ciudad (incluidas) con guía local:** Berlín y Múnich;
 - **Entradas a museos y monumentos según el itinerario:** Museo Etnográfico de Gutach (en la Selva Negra) y Museo de Mercedes;
 - Crucero en el río Rin;
 - Auriculares para mayor comodidad durante las visitas.

Precios por persona en USD - PARTE TERRESTRE:

Salidas	Habitación Doble	Habitación Individual
23 may. + 5 sep.	\$ 2.284	\$ 2.902
18 jul. + 15 ago.	\$ 2.119	\$ 2.737



JOYAS DE EUROPA CENTRAL

BERLÍN A VIENA

9 días de viaje

Berlín, Dresde, Praga, Budapest, Lago Balatón, Bratislava y Viena

SALIDAS
2026: mayo 14;
junio 18;
julio 30;
septiembre 3;
octubre 22;
noviembre 19
2027: enero 14;
febrero 11; marzo 18

A PARTIR USD **1.686**

- SERVICIOS INCLUIDOS:**
- 8 desayunos;
 - Circuito en autobús de turismo;
 - Traslados de llegada y salida (los traslados solo se incluyen si recibimos información de vuelo con más de 15 días de anticipación);
 - Estancia en habitaciones dobles en hoteles 4 estrellas;
 - Tasas hoteleras y de servicios;
 - Servicio de maleteros siempre que sea posible, en la salida de los hoteles (1 maleta por persona);
 - Acompañamiento en todo el circuito por un guía bilingüe Abreu (español y portugués);
 - **Visitas de ciudad (incluidas) con guía local:** Berlín, Praga, Budapest, Viena;
 - **Entradas a museos y monumentos según el itinerario:** Iglesia del Niño Jesús de Praga y Jardines del Palacio Belvedere;
 - Auriculares para mayor comodidad durante las visitas.

Precios por persona en USD - PARTE TERRESTRE:

Salidas	Habitación Doble	Habitación Individual
14 may. + 3 sep.	\$ 1.906	\$ 2.566
18 jun. + 30 jul. + 22 oct.	\$ 1.741	\$ 2.401
19 nov.'26 + 14 ene. + 11 feb. + 18 mar.'27	\$ 1.686	\$ 2.346



ESENCIA DE EUROPA CENTRAL

13 días de viaje

Berlín, Dresde, Praga, Budapest, Lago Balatón, Bratislava, Viena, Cracovia, Auschwitz, Czestochowa y Varsóvia

SALIDAS
2026: mayo 14;
junio 18; julio 30;
septiembre 3

A PARTIR USD **2.723**

SERVICIOS INCLUIDOS:

- 12 desayunos;
- Circuito en autobús de turismo;
- Traslados de llegada y salida (los traslados solo se incluyen si recibimos información de vuelo con más de 15 días de anticipación);
- Estancia en habitaciones dobles en hoteles 4*;
- Tasas hoteleras y de servicio;
- Servicio de maleteros siempre que sea posible, en la salida de los hoteles (1 maleta por persona);
- Acompañamiento durante todo el viaje por un guía Abreu bilingüe (español y portugués);
- **Visitas de Ciudad (incluidas) con Guía Local:** Berlín, Praga, Budapest, Viena, Cracovia, Auschwitz (Museo) y Varsovia;
- **Otras Ciudades y Locales comentados por nuestro Guía:** Dresde, Lago Balatón, Bratislava y Czestochowa;
- **Entradas a museos y monumentos según el itinerario:** Iglesia del Niño Jesús de Praga, Jardines del Palacio de Belvedere, Catedral de Cracovia, Museo de Auschwitz y Santuario de Jasna Gora;
- Auriculares para mayor comodidad durante las visitas.

Precios por persona en USD - PARTE TERRESTRE:

Salidas	Habitación Doble	Habitación Individual
14 may. + 3 sep.	\$ 2.888	\$ 3.939
18 jun. + 30 jul.	\$ 2.723	\$ 3.774



VIENA Y POLONIA

7 días de viaje

Viena, Cracovia, Auschwitz, Czestochowa y Varsóvia

SALIDAS
2026: mayo 20;
junio 24; agosto 5;
septiembre 9

A PARTIR USD **1.597**

SERVICIOS INCLUIDOS:

- 6 desayunos;
- Circuito en autobús de turismo;
- Traslados de llegada y salida (los traslados solo se incluyen si recibimos información de vuelo con más de 15 días de anticipación);
- Estancia en habitaciones dobles en hoteles 4*;
- Tasas hoteleras y de servicio;
- Servicio de maleteros siempre que sea posible, en la salida de los hoteles (1 maleta por persona);
- Acompañamiento durante todo el viaje por un guía Abreu bilingüe (español y portugués);
- **Visitas de Ciudad (incluidas) con Guía Local:** Viena, Cracovia, Auschwitz (Museo) y Varsovia;
- **Otras Ciudades y Locales comentados por nuestro Guía:** Czestochowa;
- **Entradas a museos y monumentos según el itinerario:** Jardines del Palacio de Belvedere, Catedral de Cracovia, Museo de Auschwitz, Santuario de Jasna Gora;
- Auriculares para mayor comodidad durante las visitas.

Precios por persona en USD - PARTE TERRESTRE:

Salidas	Habitación Doble	Habitación Individual
20 may. + 9 sep.	\$ 1.762	\$ 2.260
14 jun. + 5 ago.	\$ 1.597	\$ 2.095



GRAN TOUR DE LOS BALKANES

16 días de viaje

Venecia, Ljubljana, Postojna, Plitvice, Zadar, Split, Medugorje, Mostar, Sarajevo, Dubrovnik, Kotor, Budva, Tirana, Ohrid, Skopje, Niš, Belgrado y Zagreb

SALIDAS
2026: junio 5;
julio 3; agosto 28;
septiembre 25

A PARTIR USD **4.069**

- SERVICIOS INCLUIDOS:**
- 15 Desayunos;
 - Circuito en autobús de turismo;
 - Traslados de llegada y de salida (los traslados solo se incluyen si recibimos información de vuelo con más de 15 días de anticipación);
 - Estadía en habitaciones dobles hoteles 4 estrellas;
 - Tasas hoteleras y de servicios;
 - Servicio de maleteros, siempre que sea posible, en la salida de los hoteles (1 maleta por persona);
 - Acompañamiento en todo el circuito por un guía bilingüe Abreu (español y portugués)
 - **Visitas de ciudad (incluidas) con guía local:** Ljubljana, Grutas de Postojna, Parque Nacional de los Lagos de Plitvice, Split, Medugorje, Mostar, Sarajevo, Dubrovnik, Kotor, Tirana, Skopje, Belgrado y Zagreb;
 - **Entradas a museos y monumentos según el itinerario:** Cuevas de Postojna, Parque Nacional de los Lagos de Plitvice, Palacio de Diocleciano y Catedral de Split, Santuario de Nuestra Señora de Medugorje, Catedral de Dubrovnik, Palacio del Rector, Monasterio Franciscano y Dominicano, La catedral de Saint Trifun en Kotor, la iglesia de San Salvador en Skopje, la Fortaleza de Kale y la Iglesia de San Sava en Belgrado;
 - Auriculares para mayor comodidad durante las visitas.

Precios por persona en USD - PARTE TERRESTRE:		
Salidas	Habitación Doble	Habitación Individual
5 jun. + 25 sep.	\$ 4.179	\$ 5.708
3 jul. + 28 ago.	\$ 4.069	\$ 5.598



LO MEJOR DE CROACIA, ESLOVENIA Y BOSNIA HERZEGOVINA

10 días de viaje

Venecia, Ljubljana, Postojna, Plitvice, Zadar, Split, Medugorje, Mostar, Sarajevo, y Dubrovnik

SALIDAS
2026: junio 5;
julio 3; agosto 28;
septiembre 25

A PARTIR USD **2.877**

- SERVICIOS INCLUIDOS:**
- 9 desayunos;
 - Circuito en autobús de turismo;
 - Traslados de llegada y de salida (los traslados solo se incluyen si recibimos información de vuelo con más de 15 días de anticipación);
 - Estadía en habitaciones dobles en hoteles 4 estrellas;
 - Tasas hoteleras y de servicios;
 - Servicio de maleteros, siempre que sea posible, en la salida de los hoteles (1 maleta por persona);
 - Acompañamiento en todo el circuito por un guía bilingüe Abreu (español y portugués)
 - **Visitas de ciudad (incluidas) con guía local:** Ljubljana, Grutas de Postojna, Parque Nacional de los Lagos de Plitvice, Split, Medugorje, Mostar, Sarajevo y Dubrovnik;
 - **Entradas a museos y monumentos según el itinerario:** Cuevas de Postojna, Parque Nacional de los Lagos de Plitvice, Palacio de Diocleciano y Catedral de Split, Santuario de Nuestra Señora de Medugorje, Catedral de Dubrovnik, Palacio del Rector, Monasterio Franciscano y Dominicano;
 - Auriculares para mayor comodidad durante las visitas.

Precios por persona en USD - PARTE TERRESTRE:		
Salidas	Habitación Doble	Habitación Individual
5 jun. + 25 sep.	\$ 2.998	\$ 4.059
3 jul. + 28 ago.	\$ 2.877	\$ 3.938



CAPITALES DE CROACIA CON ALBANIA, MACEDONIA Y SERVIA

9 días de viaje

Dubrovnik, Kotor, Budva, Tirana, Ohrid, Skopje, Niš, Belgrado y Zagreb



SALIDAS
2026: junio 12; julio 10; septiembre 4; octubre 2

A PARTIR USD **2.349**



- SERVICIOS INCLUIDOS:**
- 8 desayunos;
 - Circuito en autobús de turismo;
 - Traslados de llegada y de salida (los traslados solo se incluyen si recibimos información de vuelo con más de 15 días de anticipación);
 - Estadia en habitaciones dobles en hoteles 4 estrellas;
 - Tasas hoteleras y de servicios;
 - Servicio de maleteros, siempre que sea posible, en la salida de los hoteles (1 maleta por persona);
 - Acompañamiento en todo el circuito por un guía bilingüe Abreu (español y portugués)
 - **Visitas de ciudad (incluidas) con guía local:** Dubrovnik, Kotor, Tirana, Skopje, Belgrado y Zagreb;
 - **Entradas a museos y monumentos según el itinerario:** Catedral de Dubrovnik, Palacio del Rector, Monasterio Franciscano y Dominicano, La catedral de Saint Trifun en Kotor, la iglesia de San Salvador en Skopje, la Fortaleza de Kale y la Iglesia de San Sava en Belgrado;
 - Auriculares para mayor comodidad durante las visitas.

Precios por persona en USD - PARTE TERRESTRE:		
Salidas	Habitación Doble	Habitación Individual
12 jun. + 4 sep.	\$ 2.404	\$ 3.295
10 jul. + 2 oct.	\$ 2.349	\$ 3.240



LO MEJOR DE EUROPA

LISBOA A PARÍS

27 días de viaje

Lisboa, Óbidos, Nazaré, Fátima, Sierra de la Estrella, Coímbra, Aveiro, Costa Nova, Guimarães, Braga, Santiago de Compostela, Oporto, Amarante, Valle del Duero, Peso de Régua, Salamanca, Ávila, Segovia, Madrid, Zaragoza, Barcelona, Cannes (o Niza), Mónaco, Pisa, Roma, Asís, Florencia, Venecia, Padua, Sirmione, Milán, Lago de Como, Lucerna, Zúrich y París

SALIDAS
2026: mayo 14;
junio 11; julio 16;
agosto 27;
septiembre 10;
octubre 8;
noviembre 12;
diciembre 14
2027: enero 14;
febrero 11; marzo 11

A PARTIR USD **5.094**

SERVICIOS INCLUIDOS:

- 26 desayunos;
- Circuito en autobús de turismo;
- Traslados de llegada y salida (los traslados solo se incluyen si recibimos información de vuelo con más de 15 días de anticipación);
- Estancia en habitaciones dobles en hoteles 4 estrellas;
- Tasas hoteleras y de servicios;
- Servicio de maleteros siempre que sea posible, en la salida de los hoteles (1 maleta por persona);
- Acompañamiento en todo el circuito por un guía bilingüe Abreu (español y portugués);
- **Visitas de ciudad (incluidas) con guía local:** Lisboa, Oporto, Madrid, Barcelona, Roma, Asís, Florencia y París;
- **Entradas a museos y monumentos según el itinerario:** Santuario de Fátima, Santuario de Bom Jesús de Braga (subida en el teleférico accionado por agua), Basílica de la Virgen del Pilar, Basílica de Santo Antonio;
- Visita de una Bodega de Vino de Oporto, con degustación;
- Visita de una Fábrica de Perfumes;
- Viaje en taxi-barco hacia Venecia;
- Auriculares para mayor comodidad durante las visitas.

Precios por persona en USD - PARTE TERRESTRE:

Salidas	Habitación Doble	Habitación Individual
14 may. + 10 sep.	\$ 5.369	\$ 7.575
11 jun. + 16 jul. + 27 ago. + 8 oct	\$ 5.204	\$ 7.410
12 nov. + 14 dic.'26 + 14 ene. + 11 feb. + 11 mar.'27	\$ 5.094	\$ 7.300



LO MEJOR DE EUROPA

MADRID A PARÍS

18 días de viaje

Madrid, Zaragoza, Barcelona, Cannes (o Niza), Mónaco, Pisa, Roma, Asís, Florencia, Venecia, Padua, Sirmione, Milán, Lago de Como, Lucerna, Zúrich y París

SALIDAS
2026: mayo 23;
junio 20; julio 25;
septiembre 5 y 19;
octubre 17;
noviembre 21;
diciembre 23
2027: enero 23;
febrero 20; marzo 20

A PARTIR USD **3.596**

SERVICIOS INCLUIDOS:

- 17 desayunos;
- Circuito en autobús de turismo;
- Traslados de llegada y salida (los traslados solo se incluyen si recibimos información de vuelo con más de 15 días de anticipación);
- Estancia en habitaciones dobles en hoteles 4 estrellas;
- Tasas hoteleras y de servicios;
- Servicio de maleteros siempre que sea posible, en la salida de los hoteles (1 maleta por persona);
- Acompañamiento en todo el circuito por un guía bilingüe Abreu (español y portugués);
- **Visitas de ciudad (incluidas) con guía local:** Madrid, Barcelona, Roma, Asís, Florencia y París;
- **Entradas a museos y monumentos según el itinerario:** Basílica de la Virgen del Pilar, Basílica de Santo Antonio;
- Visita de una Fábrica de Perfumes;
- Viaje en taxi-barco hacia Venecia;
- Auriculares para mayor comodidad durante las visitas.

Precios por persona en USD - PARTE TERRESTRE:

Salidas	Habitación Doble	Habitación Individual
23 may. + 5, 19 sep.	\$ 3.816	\$ 5.310
20 jun. + 25 jul. + 17 oct.	\$ 3.651	\$ 5.145
21 nov. + 23 dic.'26 + 23 ene. + 20 feb. + 20 mar.'27	\$ 3.596	\$ 5.090

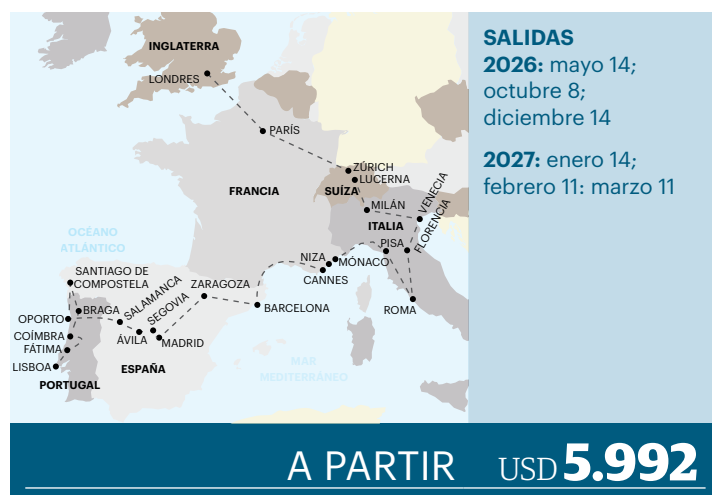


LO MEJOR DE EUROPA CON LONDRES

LISBOA A LONDRES

30 días de viaje

Lisboa, Óbidos, Nazaré, Fátima, Sierra de la Estrella, Coimbra, Aveiro, Costa Nova, Guimarães, Braga, Santiago de Compostela, Oporto, Amarante, Valle del Duero, Peso da Régua, Salamanca, Ávila, Segovia, Madrid, Zaragoza, Barcelona, Cannes (o Niza), Mónaco, Pisa, Roma, Asís, Florencia, Venecia, Padua, Sirmione, Milán, Lago de Como, Lucerna, Zúrich, París y Londres



SERVICIOS INCLUIDOS:

- 29 desayunos;
- Circuito en autobús de turismo;
- Traslados de llegada y salida (los traslados solo se incluyen si recibimos información de vuelo con más de 15 días de anticipación);
- Estancia en habitaciones dobles en hoteles 4 estrellas;
- Tasas hoteleras y de servicios;
- Servicio de maleteros siempre que sea posible, en la salida de los hoteles (1 maleta por persona);
- Acompañamiento en todo el circuito por un guía bilingüe Abreu (español y portugués);
- **Visitas de ciudad (incluidas) con guía local:** Lisboa, Oporto, Madrid, Barcelona, Roma, Asís, Florencia, París y Londres;
- **Entradas a museos y monumentos según el itinerario:** Santuario de Fátima, Santuario de Bom Jesus de Braga (subida en el teleférico accionado por agua), Basílica de la Virgen del Pilar, Basílica de Santo Antonio;
- Visita de una Bodega de Vino de Oporto, con degustación;
- Visita de una Fábrica de Perfumes;
- Viaje en taxi-barco hacia Venecia;
- Travesía del Canal de la Mancha en tren o ferry;
- Auriculares para mayor comodidad durante las visitas.

NOTA: ETA (Electronic Travel Authorisation) no incluido.

Precios por persona en USD - PARTE TERRESTRE:

Salidas	Habitación Doble	Habitación Individual
14 may.	\$ 6.212	\$ 8.807
8 oct.	\$ 6.047	\$ 8.642
14 dic.'26 + 14 ene. + 11 feb. + 11 mar.'27	\$ 5.992	\$ 8.587

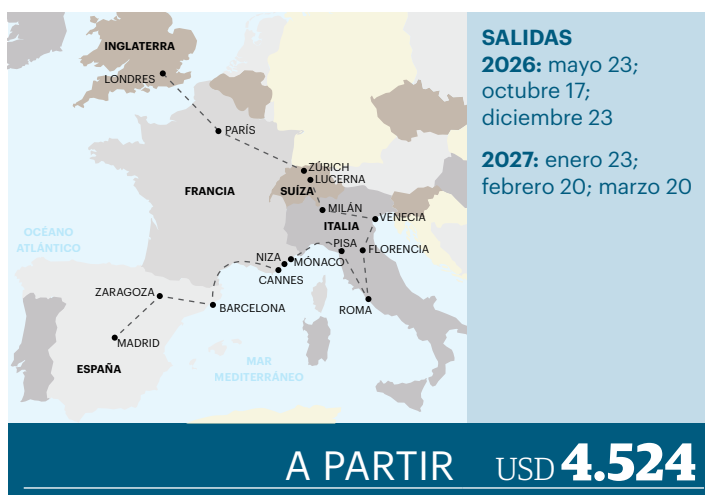


LO MEJOR DE EUROPA CON LONDRES

MADRID A LONDRES

21 días de viaje

Madrid, Zaragoza, Barcelona, Cannes (o Niza), Mónaco, Pisa, Roma, Asís, Florencia, Venecia, Padua, Sirmione, Milán, Lago de Como, Lucerna, Zúrich, París y Londres



SERVICIOS INCLUIDOS:

- 20 desayunos;
- Circuito en autobús de turismo;
- Traslados de llegada y salida (los traslados solo se incluyen si recibimos información de vuelo con más de 15 días de anticipación);
- Estancia en habitaciones dobles en hoteles 4 estrellas;
- Tasas hoteleras y de servicios;
- Servicio de maleteros siempre que sea posible, en la salida de los hoteles (1 maleta por persona);
- Acompañamiento en todo el circuito por un guía bilingüe Abreu (español y portugués);
- **Visitas de ciudad (incluidas) con guía local:** Madrid, Barcelona, Roma, Asís, Florencia, París y Londres;
- **Entradas a museos y monumentos según el itinerario:** Basílica de la Virgen del Pilar, Basílica de Santo Antonio;
- Visita de una Fábrica de Perfumes;
- Viaje en taxi-barco hacia Venecia;
- Travesía del Canal de la Mancha en tren o ferry;
- Auriculares para mayor comodidad durante las visitas.

NOTA: ETA (Electronic Travel Authorisation) no incluido.

Precios por persona en USD - PARTE TERRESTRE:

Salidas	Habitación Doble	Habitación Individual
23 may	\$ 4.744	\$ 6.592
17 oct.	\$ 4.579	\$ 6.427
23 dic.'26 + 23 ene. + 20 feb. + 20 mar.'27	\$ 4.524	\$ 6.372