

desde 1840  
**abreu**®

América Latina

# QUICK GUIDE

## TEMPORADA 2026 - 2027

PREVENTA - HASTA DIC. 31, 2025



**EUROPA DE PRIMERA**

**TURQUÍA**

**2026-2027**  
[www.americas-abreu.com](http://www.americas-abreu.com)



# EL GUÍA ABREU

## EL COMPAÑERO DE VIAJE IDEAL

Imagínese embarcándose en una aventura única, donde cada momento es una oportunidad para descubrir, aprender y crear recuerdos que durarán para siempre. Cuando se viaja en grupo, esta experiencia es aún más especial, ya que se disfruta con personas que comparten los mismos intereses y pasiones.

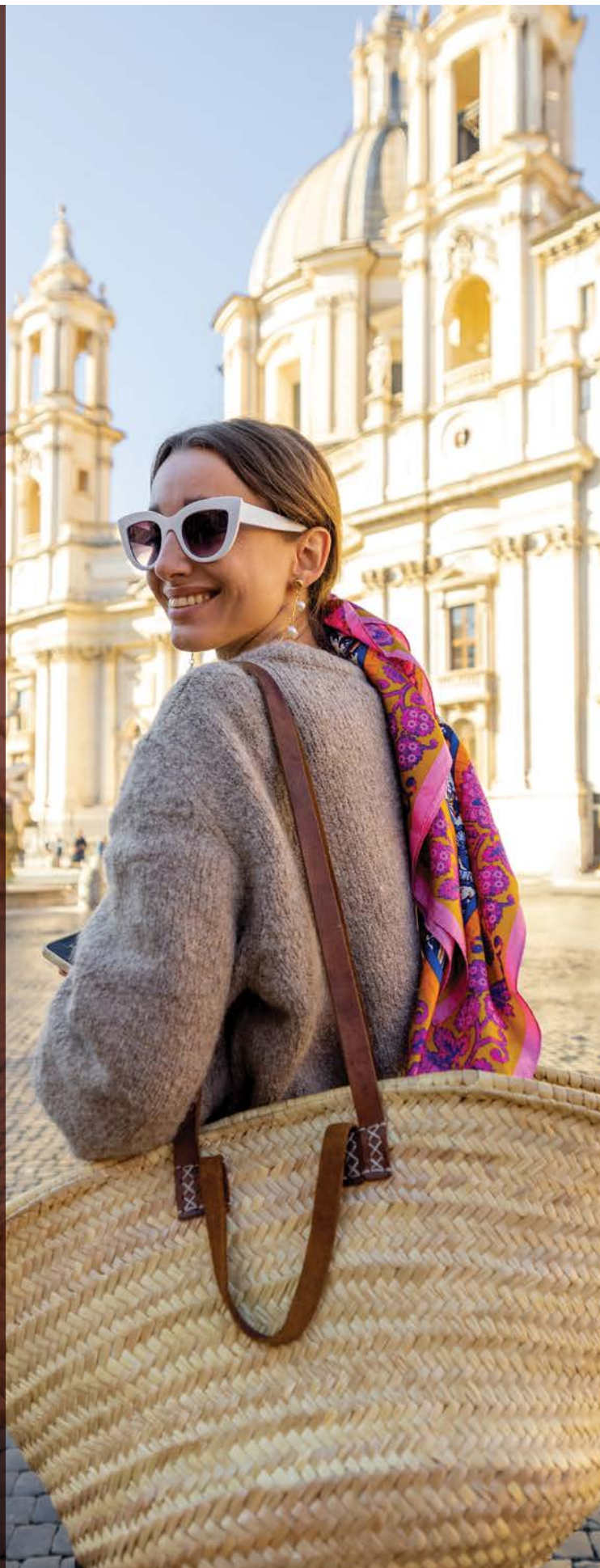
Pero para que esto sea posible, hay una pieza fundamental: el Guía acompañante Abreu. Más que un guía, es un auténtico narrador, un maestro en el arte de encantar, que nos conduce a los secretos de los lugares que visitamos, revelando su historia y cultura de forma apasionada. Con fluidez en varios idiomas, el Guía Abreu es un puente entre diferentes culturas enriqueciendo cada momento del viaje con su contagioso entusiasmo.

Pero hay algo que le distingue aún más: su dedicación y afecto por cada miembro del grupo. Siempre disponible, siempre atento, el Guía está ahí para que cada viajero se sienta especial, cuidado y acompañado en todo momento.

Los Guías Abreu son reconocidos como los mejores del mercado y su pasión por lo que hacen es evidente en cada detalle del viaje.

¡Así se explica la razón por la que tantas personas vuelven a viajar con Abreu - porque los Guías Abreu son reconocidos como los mejores del mercado!

Gracias por elegirnos para ser parte de sus aventuras. Estamos aquí para que cada momento sea inolvidable.





# CIRCUITOS ABREU

Bienvenido a una aventura única y emocionante por los fascinantes circuitos de la marca ABREU. En las páginas de este folleto encontrará un resumen de nuestra amplia oferta de circuitos por Península Ibérica, Europa y Turquía, que son enteramente diseñados, contratados y operados por Abreu. Son fruto de casi dos siglos de experiencia y de un intenso trabajo de campo y de investigación, para garantizarle los mejores servicios y el máximo de confort en viaje.

Tanto si es un aficionado a la historia, un entusiasta de la gastronomía, un amante de la naturaleza o un explorador urbano, hay un circuito adecuado para usted. Abreu le ofrece, en todos sus circuitos y paquetes, pilares de calidad que son transversales a todos sus productos:

- En un solo viaje, la oportunidad de visitar varios destinos;
- Enfoque en los detalles: desde la selección de hoteles hasta el ritmo del viaje, con visitas opcionales y adaptadas a los deseos del cliente;
- Diversas gamas/categorías disponibles para satisfacer diferentes tipos de clientes;
- Compromiso con la calidad en todos los aspectos del viaje;
- Proveedores certificados;
- Asistencia de la Agencia Abreu 24 horas al día / 7 días a la semana;
- Guías de habla hispana con formación académica superior (nivel universitario), con amplios conocimientos, hablantes de varios idiomas, agradables y atentos;
- Hoteles cuidadosamente seleccionados con habitaciones cómodas y siempre con desayuno incluido;
- Servicio de maletero, siempre que sea posible, en la salida de los hoteles en el producto EUROPA DE PRIMERA, para su comodidad (1 maleta por persona, servicio agilizado por los maleteros de los hoteles con supervisión del guía Abreu);
- Autobuses de turismo nuevos, de las mejores marcas y modelos, con aire acondicionado, sistema de sonido y de vídeo;

¡Le invitamos a descubrir cada uno de nuestros viajes pensados especialmente para usted!

## ÍNDICE

**4 EUROPA DE PRIMERA**

**28 TURQUÍA**







# EUROPA DE PRIMERA

En las páginas siguientes encuentra nuestra oferta de circuitos EUROPA DE PRIMERA, una línea de producto con la total garantía de calidad Abreu. ¡Y a precios irresistibles!

En nuestros itinerarios EUROPA DE PRIMERA garantizamos el mejor servicio estándar Abreu: óptimos autobuses de turismo, conductores experimentados y conocedores de las carreteras y de los itinerarios, servicio de maletero, siempre que sea posible, a la salida de los hoteles y siempre el mejor equipo de guías, con grado de formación universitaria, vasta experiencia y dotados de cualidades humanas imprescindibles a su función. En EUROPA DE PRIMERA la hotelería está compuesta

por hoteles de 4 estrellas, rigurosamente seleccionados, con buena ubicación en las ciudades, y siempre cerca de medios de transporte, restaurantes y comercios. Nuestros paquetes contemplan hospedaje en régimen de alojamiento y desayuno, algunos paseos y entradas (según itinerario). Para cada itinerario tendrá también a su disposición una selección de paseos opcionales que podrá contratar localmente con la Guía Abreu. ¡Europa de Primera está diseñada para que pueda disfrutar de la mejor manera su destino soñado y siempre con la garantía de calidad de su operador Abreu!

## ÍNDICE

- |    |  |    |   |
|----|--|----|---|
| 6  | <b>LISBOA, ALENTEJO Y ALGARVE</b>                                      | 17 | <b>EUROPA MEDITERRÁNEA - MADRID A ROMA</b>                      |
| 6  | <b>LISBOA, OPORTO Y NORTE DE PORTUGAL</b>                              | 18 | MAGIA <b>EUROPEA</b> - ROMA A PARÍS                             |
| 7  | <b>PORTUGAL DE NORTE A SUR</b>   | 18 | MAGIA <b>EUROPEA</b> CON <b>LONDRES</b> - ROMA A LONDRES        |
| 8  | <b>PORTUGAL ESENCIAL</b>   | 19 | MARAVILLAS DE <b>SUIZA Y BAVIERA</b>                            |
| 8  | <b>PORTUGAL ESENCIAL CON MADRID</b>                                    | 19 | PAISAJES DE <b>SUIZA, ALPES Y ALEMANIA</b>                      |
| 9  | LO MEJOR DE <b>PORTUGAL</b> CON <b>SANTIAGO DE COMPOSTELA</b>          | 20 | <b>ALEMANIA</b> FABULOSA - BERLIN A MÚNICH                      |
| 9  | LO MEJOR DE <b>PORTUGAL</b> CON <b>SANTIAGO DE COMPOSTELA Y MADRID</b> | 20 | JOYAS DE <b>EUROPA</b> CENTRAL - BERLIN A VIENA                 |
| 10 | CIRCUITO <b>IBÉRICO</b>  | 21 | ESENCIA DE <b>EUROPA</b> CENTRAL                                |
| 10 | <b>MADRID, ANDALUCÍA Y CATALUÑA</b>                                    | 21 | <b>VIENA Y POLONIA</b>  |
| 11 | <b>BARCELONA, NORTE DE ESPAÑA Y GALICIA</b>                            | 22 | <b>GRAN TOUR DE LOS BALCANES</b>                                |
| 11 | <b>PORTUGAL CON MADRID, BARCELONA Y ANDALUCÍA</b>                      | 22 | LO MEJOR DE <b>CROACIA, ESLOVENIA Y BOSNIA HERZEGOVINA</b>      |
| 12 | MARAVILLAS DE <b>ESPAÑA</b>  | 23 | <b>CAPITALES DE CROACIA CON ALBANIA, MACEDONIA Y SERBIA</b>     |
| 12 | MARAVILLAS DE <b>PORTUGAL Y ESPAÑA</b>                                 | 24 | LO MEJOR DE <b>EUROPA</b> - LISBOA A PARÍS                      |
| 13 | SANTUARIOS <b>MARIANOS</b> - PARÍS A LISBOA                            | 24 | LO MEJOR DE <b>EUROPA</b> - MADRID A PARÍS                      |
| 13 | <b>BARCELONA, CÔTE D'AZUR Y ROMA</b>                                   | 25 | LO MEJOR DE <b>EUROPA</b> CON <b>LONDRES</b> - LISBOA A LONDRES |
| 14 | DOS CAPITALES: <b>PARÍS Y LONDRES</b>                                  | 25 | LO MEJOR DE <b>EUROPA</b> CON <b>LONDRES</b> - MADRID A LONDRES |
| 14 | LO MEJOR DE <b>ITALIA</b>  | 26 | CLÁSICOS <b>EUROPEOS</b> - ROMA A LISBOA                        |
| 15 | <b>EUROPA BASICA CON LONDRES</b> - PARÍS A LISBOA                      | 26 | CLÁSICOS <b>EUROPEOS</b> - ROMA A MADRID                        |
| 15 | <b>EUROPA BASICA CON LONDRES</b> - PARÍS A MADRID                      | 27 | <b>EUROPA SOÑADA</b> - LISBOA A LISBOA                          |
| 16 | <b>EUROPA ENCANTADORA</b> - LONDRES A LISBOA                           | 27 | <b>EUROPA SOÑADA</b> - MADRID A MADRID                          |
| 16 | <b>EUROPA ENCANTADORA</b> - LONDRES A MADRID                           |    |   |
| 17 | <b>EUROPA MEDITERRÁNEA</b> - LISBOA A ROMA                             |    |   |

### SERVICIOS EXCLUIDOS COMUNES A TODOS LOS PROGRAMAS

- Visados y Pasajes aéreos;
- Propinas a guías y conductores;
- Bebidas en las comidas (salvo que se especifique lo contrario en cada programa);
- Extras de carácter personal;
- Todos aquellos servicios que no se encuentren debidamente especificados en los "SERVICIOS INCLUIDOS".

**NOTA IMPORTANTE:** Fechas, itinerarios y precios pueden cambiar sin aviso previo. Para información actualizada, por favor consultar a [www.americas-abreu.com](http://www.americas-abreu.com).



## LISBOA, ALENTEJO Y ALGARVE

8 días de viaje

Lisboa, Alter do Chão, Vila Viçosa, Évora, São Pedro de Corval, Monsaraz, Vidigueira, Cabo de São Vicente, Sagres, Lagos, Faro, Olhão, Almancil y Sesimbra

**SALIDAS**  
**2026:** mayo 14;  
junio 18; julio 16;  
agosto 13;  
septiembre 10;  
octubre 15  
**2027:** marzo 17

**A PARTIR USD 1.308**

**SERVICIOS INCLUIDOS:**

- 7 desayunos y 1 comida en restaurante;
- Circuito en autobús de turismo;
- Traslados de llegada y salida (los traslados solo se incluyen si recibimos información de vuelo con más de 15 días de anticipación);
- Estancia en habitaciones dobles en hoteles 4\*;
- Tasas hoteleras y de servicio;
- Servicio de maleteros siempre que sea posible, en la salida de los hoteles (1 maleta por persona);
- Acompañamiento en todo el circuito por un guía bilingüe Abreu (español y portugués);
- **Visitas de ciudad (incluidas) con guía local:** Lisboa;
- **Entradas a museos y monumentos según el itinerario:** Yeguada Real (Alter do Chão), Palacio Ducal de los Duques de Braganza, Capilla de los Huesos (Évora), Fortaleza de Sagres, Iglesia de Santo Antonio (Lagos), Catedral de Faro y Iglesia de São Lourenço (Almancil);
- Visita de una alfarería tradicional;
- Paseo de barco en Ría Formosa;
- Auriculares para mayor comodidad durante las visitas.

**NOTA:** En la comida, las bebidas no están incluidas.

Precios por persona en USD - PARTE TERRESTRE:

Salidas	Habitación Doble	Habitación Individual
14 may. + 10 sep.	\$ 1.528	\$ 1.998
18 jun. + 16 jul. + 13 ago. + 15 oct.	\$ 1.363	\$ 1.833
17 mar.'27	\$ 1.308	\$ 1.778



## LISBOA, OPORTO Y NORTE

DE PORTUGAL

10 días de viaje

Lisboa, Nazaré, Fátima, Coimbra, Oporto, Gondomar, Braga, Guimarães, Ponte de Lima, Viana do Castelo, Amarante, Peso da Régua, Pinhão, Viseu, Guarda, Belmonte, Tortosendo y Sobral de S. Miguel

**2026:** mayo 6;  
junio 10; julio 8;  
agosto 5;  
septiembre 2;  
octubre 7;  
noviembre 11  
**2027:** enero 13;  
marzo 9

**A PARTIR USD 1.620**

**SERVICIOS INCLUIDOS:**

- 9 desayunos y 2 comidas en restaurante;
- Circuito en autobús de turismo;
- Traslados de llegada y salida (los traslados solo se incluyen si recibimos información de vuelo con más de 15 días de anticipación);
- Estancia en habitaciones dobles en hoteles 4\*;
- Tasas hoteleras y de servicio;
- Servicio de maleteros siempre que sea posible, en la salida de los hoteles (1 maleta por persona);
- Acompañamiento en todo el circuito por un guía bilingüe Abreu (español y portugués);
- **Visitas de ciudad (incluidas) con guía local:** Lisboa y Oporto;
- **Entradas a museos y monumentos según el itinerario:** Santuario de Fatima, Iglesia & Monasterio de Santa Cruz (Coimbra), Museu de Filigrana (Gondomar), Santuario de Bom Jesus de Braga (subida en el teleférico accionado por agua), Catedral de Braga, Iglesia de San Gonçalo (Amarante), Catedral de Guarda, Museo de los Descubrimientos y Iglesia de Santiago (Belmonte);
- Visita a una Bodega de Vino de Oporto;
- Degustación de Vino Verde, en Ponte de Lima;
- Auriculares para mayor comodidad durante las visitas.

**NOTA:** En la comida, las bebidas no están incluidas.

Precios por persona en USD - PARTE TERRESTRE:

Salidas	Habitación Doble	Habitación Individual
6 may. + 2 sep.	\$ 1.840	\$ 2.295
10 jun. + 08 jul. + 5 ago. + 7 oct.	\$ 1.675	\$ 2.130
11 nov.'26 + 13 ene. + 9 mar.'27	\$ 1.620	\$ 2.075



# PORTUGAL DE NORTE A SUR

15 días de viaje

Lisboa, Nazaré, Fátima, Coimbra, Oporto, Gondomar, Braga, Guimarães, Ponte de Lima, Viana do Castelo, Amarante, Peso da Régua, Pinhão, Viseu, Guarda, Belmonte, Tortosendo, Sobral de S. Miguel, Alter do Chão, Vila Viçosa, Évora, São Pedro de Corval, Monsaraz, Vidigueira, Cabo de São Vicente, Sagres, Lagos, Faro, Olhão, Almancil y Sesimbra.



**SALIDAS**  
**2026:** mayo 6; junio 10; julio 8; agosto 5; septiembre 2; octubre 7  
**2027:** marzo 9

A PARTIR USD **2.588**



- SERVICIOS INCLUIDOS:**
- 14 desayunos y 3 comidas en restaurante;
  - Circuito en autobús de turismo;
  - Traslados de llegada y salida (los traslados solo se incluyen si recibimos información de vuelo con más de 15 días de anticipación);
  - Estancia en habitaciones dobles en hoteles 4\*;
  - Tasas hoteleras y de servicio;
  - Servicio de maleteros siempre que sea posible, en la salida de los hoteles (1 maleta por persona);
  - Acompañamiento en todo el circuito por un guía Abreu bilingüe (español y portugués);
  - **Visitas de ciudad (incluidas) con guía local:** Lisboa y Oporto;
  - **Entradas a museos y monumentos según el itinerario:** Santuario de Fatima, Iglesia & Monasterio de Santa Cruz (Coimbra), Museu de Filigrana (Gondomar), Santuario de Bom Jesus de Braga (subida en el teleferico accionado por agua), Catedral de Braga, Iglesia de San Gonçalo (Amarante), Catedral de Guarda, Museo de los Descubrimientos y Iglesia de Santiago (Belmonte), Yeguada Real (Alter do Chão), Palacio Ducal de los Duques de Braganza, Capilla de los Huesos (Évora), Fortaleza de Sagres, Iglesia de Santo Antonio (Lagos), Catedral de Faro y Iglesia de São Lourenço (Almancil);
  - Visita a una Bodega de Vino de Oporto, con degustación;
  - Degustación de Vino Verde, en Ponte de Lima;
  - Visita de una alfarería tradicional;
  - Paseo de barco en Ria Formosa;
  - Auriculares para mayor comodidad durante las visitas.
- NOTA:** En la comida, las bebidas no están incluidas.

Precios por persona en USD - PARTE TERRESTRE:		
Salidas	Habitación Doble	Habitación Individual
6 may. + 02 sep.	\$ 2.808	\$ 3.725
10 jun. + 8 jul. + 5 ago. + 7 oct.	\$ 2.643	\$ 3.560
9 mar.'27	\$ 2.588	\$ 3.505





## PORTUGAL ESENCIAL

5 días de viaje

Oporto, Coímbra, Fátima y Lisboa

ESPAÑA

OCEANO ATLANTICO

OPORTO

COÍMBRA

FÁTIMA

LISBOA

PORTUGAL

**SALIDAS**  
2026: junio 18;  
noviembre 12

A PARTIR USD **925**

- SERVICIOS INCLUIDOS:**
- 4 desayunos;
  - Circuito en autobús de turismo;
  - Traslados de llegada y salida (los traslados solo se incluyen si recibimos información de vuelo con más de 15 días de anticipación);
  - Estancia en habitaciones dobles en hoteles 4 estrellas;
  - Tasas hoteleras y de servicios;
  - Servicio de maleteros siempre que sea posible, en la salida de los hoteles (1 maleta por persona);
  - Acompañamiento en todo el circuito por un guía bilingüe Abreu (español y portugués);
  - **Visitas de ciudad (incluidas) con guía local:** Oporto y Lisboa;
  - **Entradas a museos y monumentos según el itinerario:** Santuario de Fátima;
  - Visita a una Bodega de Vino de Oporto, con degustación;
  - Auriculares para mayor comodidad durante las visitas.

Precios por persona en USD - PARTE TERRESTRE:

Salidas	Habitación Doble	Habitación Individual
18 jun.	\$ 980	\$ 1.361
12 nov.	\$ 925	\$ 1.306



## PORTUGAL ESENCIAL CON MADRID

8 días de viaje

Madrid, Ávila, Salamanca, Valle del Duero, Peso da Régua, Amarante, Porto, Coímbra, Fátima y Lisboa

OCEANO ATLANTICO

ESPAÑA

OPORTO

COÍMBRA

FÁTIMA

LISBOA

PORTUGAL

AMARANTE

VALLE DEL DUERO

ÁVILA

SALAMANCA

MADRID

**SALIDAS**  
2026: junio 15;  
noviembre 9

A PARTIR USD **1.572**

- SERVICIOS INCLUIDOS:**
- 7 desayunos;
  - Circuito en autobús de turismo;
  - Traslados de llegada y salida (los traslados solo se incluyen si recibimos información de vuelo con más de 15 días de anticipación);
  - Estancia en habitaciones dobles en hoteles 4 estrellas;
  - Tasas hoteleras y de servicios;
  - Servicio de maleteros siempre que sea posible, en la salida de los hoteles (1 maleta por persona);
  - Acompañamiento en todo el circuito por un guía bilingüe Abreu (español y portugués);
  - **Visitas de ciudad (incluidas) con guía local:** Madrid, Oporto y Lisboa;
  - **Entradas a museos y monumentos según el itinerario:** Santuario de Fátima;
  - Visita a una Bodega de Vino de Oporto, con degustación;
  - Auriculares para mayor comodidad durante las visitas.

Precios por persona en USD - PARTE TERRESTRE:

Salidas	Habitación Doble	Habitación Individual
15 jun.	\$ 1.627	\$ 2.243
9 nov.	\$ 1.572	\$ 2.188





## LO MEJOR DE PORTUGAL CON SANTIAGO DE COMPOSTELA

### LISBOA A OPORTO

9 días de viaje

Lisboa, Óbidos, Nazaré, Fátima, Sierra de la Estrella, Coímbra, Aveiro, Costa Nova, Guimarães, Braga, Santiago de Compostela y Oporto

**SALIDAS**  
**2026:** mayo 14; junio 11; julio 16; agosto 27; septiembre 10; octubre 8; noviembre 12; diciembre 14  
**2027:** enero 14; febrero 11; marzo 11

**A PARTIR USD 1.497**

#### SERVICIOS INCLUIDOS:

- 8 desayunos;
- Circuito en autobús de turismo;
- Traslados de llegada y salida (los traslados solo se incluyen si recibimos información de vuelo con más de 15 días de anticipación);
- Estancia en habitaciones dobles en hoteles 4 estrellas;
- Tasas hoteleras y de servicios;
- Servicio de maleteros siempre que sea posible, en la salida de los hoteles (1 maleta por persona);
- Acompañamiento en todo el circuito por un guía bilingüe Abreu (español y portugués);
- **Visitas de ciudad (incluidas) con guía local:** Lisboa y Oporto;
- **Entradas a museos y monumentos según el itinerario:** Santuario de Fátima, Santuario de Bom Jesús de Braga (subida en el teleférico accionado por agua);
- Visita de una Bodega de Vino de Oporto, con degustación;
- Auriculares para mayor comodidad durante las visitas.

Precios por persona en USD - PARTE TERRESTRE:

Salidas	Habitación Doble	Habitación Individual
14 may. + 10 sep.	\$ 1.717	\$ 2.369
11 jun. + 16 jul. + 27 ago. + 8 oct.	\$ 1.552	\$ 2.204
12 nov. + 14 dic. + 26 + 14 ene. + 11 feb. + 11 mar. '27	\$ 1.497	\$ 2.149



## LO MEJOR DE PORTUGAL CON SANTIAGO DE COMPOSTELA Y MADRID

12 días de viaje

Lisboa, Óbidos, Nazaré, Fátima, Sierra de la Estrella, Coímbra, Aveiro, Costa Nova, Guimarães, Braga, Santiago de Compostela, Oporto, Amarante, Valle del Duero, Peso da Régua, Salamanca, Ávila, Segovia y Madrid

**SALIDAS**  
**2026:** mayo 14; junio 11; julio 16; agosto 27; septiembre 10; octubre 8; noviembre 12; diciembre 14  
**2027:** enero 14; febrero 11; marzo 11

**A PARTIR USD 2.588**

#### SERVICIOS INCLUIDOS:

- 11 desayunos;
- Circuito en autobús de turismo;
- Traslados de llegada y salida (los traslados solo se incluyen si recibimos información de vuelo con más de 15 días de anticipación);
- Estancia en habitaciones dobles en hoteles 4 estrellas;
- Tasas hoteleras y de servicios;
- Servicio de maleteros siempre que sea posible, en la salida de los hoteles (1 maleta por persona);
- Acompañamiento en todo el circuito por un guía bilingüe Abreu (español y portugués);
- **Visitas de ciudad (incluidas) con guía local:** Lisboa, Oporto y Madrid;
- **Entradas a museos y monumentos según el itinerario:** Santuario de Fátima, Santuario de Bom Jesús de Braga (subida en el teleférico accionado por agua);
- Visita de una Bodega de Vino de Oporto, con degustación;
- Auriculares para mayor comodidad durante las visitas.

Precios por persona en USD - PARTE TERRESTRE:

Salidas	Habitación Doble	Habitación Individual
14 may. + 10 sep.	\$ 2.808	\$ 3.710
11 jun. + 16 jul. + 27 ago. + 8 oct.	\$ 2.643	\$ 3.545
12 nov. + 14 dic. + 26 + 14 ene. + 11 feb. + 11 mar. '27	\$ 2.588	\$ 3.490





## CIRCUITO IBÉRICO

14 días de viaje

Lisboa, Óbidos, Nazaré, Fátima, Sierra de la Estrella, Coímbra, Aveiro, Costa Nova, Guimarães, Braga, Santiago de Compostela, Oporto, Amarante, Valle del Duero, Peso da Régua, Salamanca, Ávila, Segovia, Madrid, Zaragoza y Barcelona

**SALIDAS**  
**2026:** mayo 14;  
junio 11; julio 16;  
agosto 27;  
septiembre 10;  
octubre 8;  
noviembre 12;  
diciembre 14  
**2027:** enero 14;  
febrero 11; marzo 11

A PARTIR USD **2.279**

- SERVICIOS INCLUIDOS:**
- 13 desayunos;
  - Circuito en autobús de turismo;
  - Traslados de llegada y salida (los traslados solo se incluyen si recibimos información de vuelo con más de 15 días de anticipación);
  - Estancia en habitaciones dobles en hoteles 4 estrellas;
  - Tasas hoteleras y de servicios;
  - Servicio de maleteros siempre que sea posible, en la salida de los hoteles (1 maleta por persona);
  - Acompañamiento en todo el circuito por un guía bilingüe Abreu (español y portugués);
  - **Visitas de ciudad (incluidas) con guía local:** Lisboa, Oporto, Madrid, Barcelona;
  - **Entradas a museos y monumentos según el itinerario:** Santuario de Fátima, Santuario de Bom Jesus de Braga (subida en el teleférico accionado por agua), Basílica de la Virgen del Pilar;
  - Visita de una Bodega de Vino de Oporto, con degustación;
  - Auriculares para mayor comodidad durante las visitas.

Precios por persona en USD - PARTE TERRESTRE:

Salidas	Habitación Doble	Habitación Individual
14 may. + 10 sep.	\$ 2.554	\$ 3.610
11 jun. + 16 jul. + 27 ago. + 8 oct	\$ 2.389	\$ 3.445
12 nov. + 14 dic.'26 + 14 ene. + 11 feb. + 11 mar.'27	\$ 2.279	\$ 3.335



## MADRID, ANDALUCÍA Y CATALUÑA

MADRID A BARCELONA

9 días de viaje

Madrid, Puerto Lapice, Sevilla, Córdoba, Granada, Valencia y Barcelona

**SALIDAS**  
**2026:** mayo 16;  
junio 6; septiembre 5;  
octubre 3;  
diciembre 24  
**2027:** marzo 6 y 20

A PARTIR USD **1.655**

- SERVICIOS INCLUIDOS:**
- 8 desayunos;
  - Circuito en autobús de turismo;
  - Traslados de llegada y salida (los traslados solo se incluyen si recibimos información de vuelo con más de 15 días de anticipación);
  - Estancia en habitaciones dobles en hoteles 4 estrellas;
  - Tasas hoteleras y de servicios;
  - Servicio de maleteros siempre que sea posible, en la salida de los hoteles (1 maleta por persona);
  - Acompañamiento en todo el circuito por un guía bilingüe Abreu (español y portugués);
  - **Visitas de ciudad (incluidas) con guía local:** Madrid, Sevilla, Córdoba (Catedral-Mezquita), Granada y Barcelona;
  - **Entradas a museos y monumentos según el itinerario:** Catedral de Sevilla (entrada siempre que posible), Catedral-Mezquita de Córdoba, Complejo de la Alhambra de Granada (la visita del interior del Palacio está sujeta a confirmación);
  - Auriculares para mayor comodidad durante las visitas.

Precios por persona en USD - PARTE TERRESTRE:

Salidas	Habitación Doble	Habitación Individual
16 may. + 5 sep.	\$ 1.875	\$ 2.537
6 jun. + 3 oct.	\$ 1.710	\$ 2.372
24 dic.'26 + 6 y 20 mar.'27	\$ 1.655	\$ 2.317





## BARCELONA, NORTE DE ESPAÑA Y GALICIA

### BARCELONA A MADRID

11 días de viaje

Barcelona, Zaragoza, Haro, Bilbao, Vitória, San Sebastián, Burgos, León, Santiago de Compostela, Salamanca, Ávila, Segovia y Madrid



#### SERVICIOS INCLUIDOS:

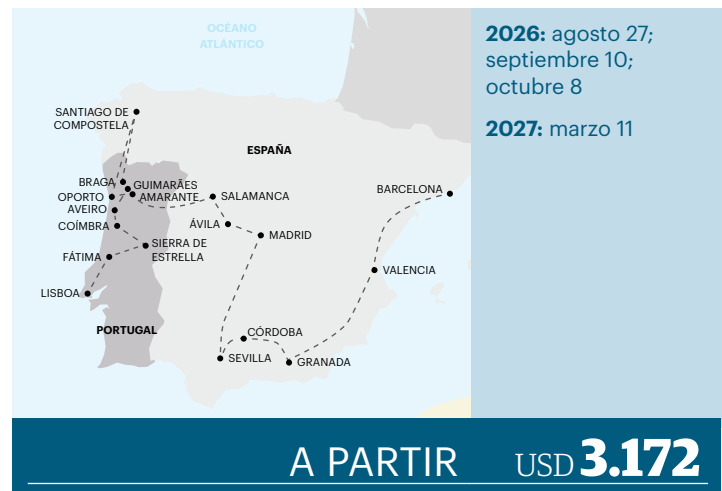
- 10 desayunos;
- Circuito en autobús de turismo;
- Traslados de llegada y salida (los traslados solo se incluyen si recibimos información de vuelo con más de 15 días de anticipación);
- Estancia en habitaciones dobles en hoteles 4 estrellas;
- Tasas hoteleras y de servicios;
- Servicio de maleteros siempre que sea posible, en la salida de los hoteles (1 maleta por persona);
- Acompañamiento en todo el circuito por un guía bilingüe Abreu (español y portugués);
- **Visitas de ciudad (incluidas) con guía local:** Barcelona, León, Santiago de Compostela y Madrid;
- **Entradas a museos y monumentos según el itinerario:** Basílica de la Virgen del Pilar, Catedral de León y Catedral de Santiago de Compostela;
- Visita de una bodega con degustación en Haro;
- Auriculares para mayor comodidad durante las visitas.



## PORTUGAL CON MADRID, BARCELONA Y ANDALUCÍA

18 días de viaje

Lisboa, Óbidos, Nazaré, Fátima, Sierra de la Estrella, Coímbra, Aveiro, Costa Nova, Guimarães, Braga, Santiago de Compostela, Oporto, Amarante, Valle del Duero, Peso da Régua, Salamanca, Ávila, Segovia, Madrid, Puerto Lapice, Sevilla, Córdoba, Granada, Valencia y Barcelona



#### SERVICIOS INCLUIDOS:

- 17 desayunos;
- Circuito en autobús de turismo;
- Traslados de llegada y salida (los traslados solo se incluyen si recibimos información de vuelo con más de 15 días de anticipación);
- Estancia en habitaciones dobles en hoteles 4 estrellas;
- Tasas hoteleras y de servicios;
- Servicio de maleteros, siempre que sea posible, en la salida de los hoteles (1 maleta por persona);
- Acompañamiento en todo el circuito por un guía bilingüe Abreu (español y portugués);
- **Visitas de ciudad (incluidas) con guía local:** Lisboa, Oporto, Madrid, Sevilla, Córdoba (Catedral-Mezquita), Granada y Barcelona;
- **Entradas a museos y monumentos según el itinerario:** Santuario de Fátima, Santuario de Bom Jesus de Braga (subida en el teleférico accionado por agua), Catedral de Sevilla (entrada siempre que sea posible), Catedral-Mezquita de Córdoba y Complejo de la Alhambra de Granada (la visita del interior del Palacio está sujeta a reconfirmación);
- Visita de una Bodega de Vino de Oporto, con degustación;
- Auriculares para mayor comodidad durante las visitas.

Precios por persona en USD - PARTE TERRESTRE:

Salidas	Habitación Doble	Habitación Individual
22 may. + 11 sep.	\$ 2.192	\$ 2.969
12 jun. + 9 oct.	\$ 2.027	\$ 2.804
30 dic. 26 + 12 y 26 mar. 27	\$ 1.972	\$ 2.749

Precios por persona en USD - PARTE TERRESTRE:

Salidas	Habitación Doble	Habitación Individual
10 sep.	\$ 3.392	\$ 4.719
27 ago. + 8 oct.	\$ 3.227	\$ 4.554
11 mar. 27	\$ 3.172	\$ 4.499





## MARAVILLAS DE ESPAÑA

### MADRID A MADRID

16 días de viaje

Madrid, Puerto Lapice, Sevilla, Córdoba, Granada, Valencia, Barcelona, Zaragoza, Haro, Bilbao, Vitoria, San Sebastián, Burgos, León, Santiago de Compostela, Salamanca, Ávila y Segovia



**SALIDAS**  
**2026:** mayo 16;  
junio 6; septiembre 5;  
octubre 3;  
diciembre 24  
**2027:** marzo 6 y 20

A PARTIR USD **2.950**

#### SERVICIOS INCLUIDOS:

- 15 desayunos;
- Circuito en autobús de turismo;
- Traslados de llegada y salida (los traslados solo se incluyen si recibimos información de vuelo con más de 15 días de anticipación);
- Estancia en habitaciones dobles en hoteles 4 estrellas;
- Tasas hoteleras y de servicios;
- Servicio de maleteros, siempre que sea posible, en la salida de los hoteles (1 maleta por persona);
- Acompañamiento en todo el circuito por un guía bilingüe Abreu (español y portugués);
- **Visitas de ciudad (incluidas) con guía local:** Madrid, Sevilla, Córdoba (Catedral-Mezquita), Granada, Barcelona, León y Santiago de Compostela;
- **Entradas a museos y monumentos según el itinerario:** Catedral de Sevilla (entrada siempre que posible), Catedral-Mezquita de Córdoba, Complejo de la Alhambra de Granada (la visita del interior del Palacio está sujeta a reconfirmación), Basílica de la Virgen del Pilar, Catedral de León y Catedral de Santiago de Compostela;
- Visita de una bodega con degustación en Haro;
- Auriculares para mayor comodidad durante las visitas.

Precios por persona en USD - PARTE TERRESTRE:

Salidas	Habitación Doble	Habitación Individual
16 may. + 5 sep.	\$ 3.170	\$ 4.333
6 jun. + 3 oct.	\$ 3.005	\$ 4.168
24 dic.'26 + 06 y 20 mar.'27	\$ 2.950	\$ 4.113



## MARAVILLAS DE PORTUGAL

### Y ESPAÑA

25 días de viaje

Lisboa, Óbidos, Nazaré, Fátima, Sierra de la Estrella, Coímbra, Aveiro, Costa Nova, Guimarães, Braga, Santiago de Compostela, Oporto, Amarante, Valle del Duero, Peso da Régua, Salamanca, Ávila, Segovia, Madrid, Puerto Lapice, Sevilla, Córdoba, Granada, Valencia, Barcelona, Zaragoza, Haro, Bilbao, Vitoria, San Sebastián, Burgos y León



**SALIDAS**  
**2026:** agosto 27;  
septiembre 10;  
octubre 8  
**2027:** marzo 11

A PARTIR USD **4.392**

#### SERVICIOS INCLUIDOS:

- 24 desayunos;
- Circuito en autobús de turismo;
- Traslados de llegada y salida (los traslados solo se incluyen si recibimos información de vuelo con más de 15 días de anticipación);
- Estancia en habitaciones dobles en hoteles 4 estrellas;
- Tasas hoteleras y de servicios;
- Servicio de maleteros, siempre que sea posible, en la salida de los hoteles (1 maleta por persona);
- Acompañamiento en todo el circuito por un guía bilingüe Abreu (español y portugués);
- **Visitas de ciudad (incluidas) con guía local:** Lisboa, Oporto, Madrid, Sevilla, Córdoba (Catedral-Mezquita), Granada, Barcelona, León y Santiago de Compostela;
- **Entradas a museos y monumentos según el itinerario:** Santuario de Fátima, Santuario de Bom Jesus de Braga (subida en el teleférico accionado por agua), Catedral de Sevilla (entrada siempre que posible), Catedral-Mezquita de Córdoba, Complejo de la Alhambra de Granada (la visita del interior del Palacio está sujeta a reconfirmación), Basílica de la Virgen del Pilar, Catedral de León y Catedral de Santiago de Compostela (en la 2ª visita);
- Visita de una Bodega de Vino de Oporto, con degustación;
- Visita de una bodega con degustación en Haro;
- Auriculares para mayor comodidad durante las visitas.

Precios por persona en USD - PARTE TERRESTRE:

Salidas	Habitación Doble	Habitación Individual
10 sep.	\$ 4.612	\$ 6.480
27 ago. + 8 oct.	\$ 4.447	\$ 6.315
11 mar.'27	\$ 4.392	\$ 6.260